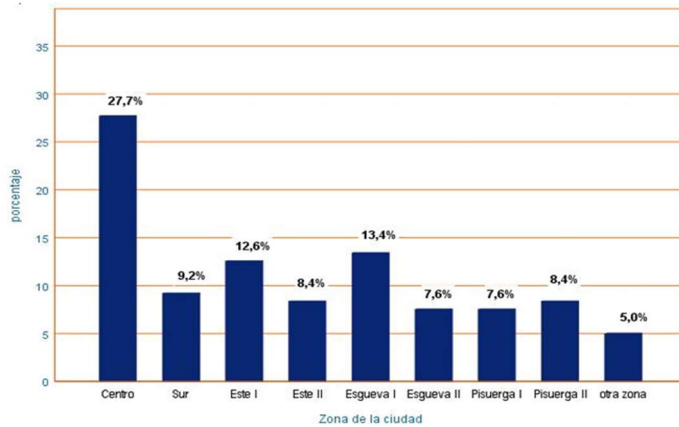


2.1. Perfil del establecimiento encuestado: tipo, tamaño, antigüedad

Distrito de la ciudad

Distribución de los establecimientos encuestados, por distrito de la ciudad

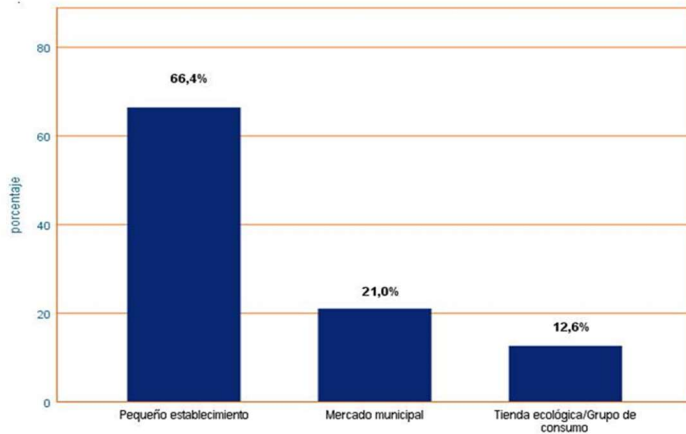


El gráfico muestra la distribución espacial (según los distritos urbanos de Valladolid) de la muestra de establecimientos encuestados.

El número de establecimientos encuestados en cada distrito es proporcional al tamaño de la población de los mismos.

Tipo de establecimiento

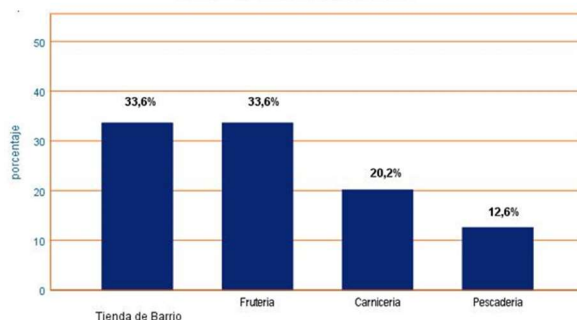
Tipo de establecimiento



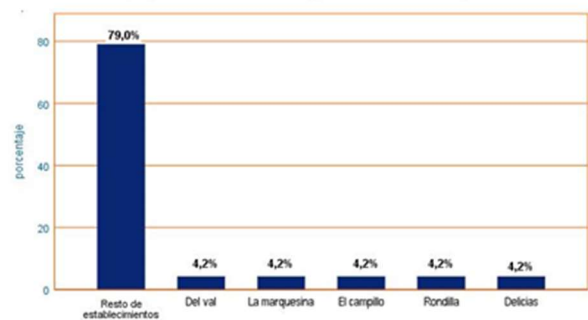
Los gráficos muestran la distribución muestral por tipo de establecimiento, siendo ésta casi proporcional a cada categoría, según los directorios y registros públicos disponibles.

Dos tercios de la muestra representa a pequeños establecimientos (tiendas de barrio, fruterías, carnicerías y pescaderías); un 21% a los puestos de los cinco mercados municipales; y un 12,6% a las tiendas ecológicas y de comercio justo y grupos de consumo de la ciudad de Valladolid.

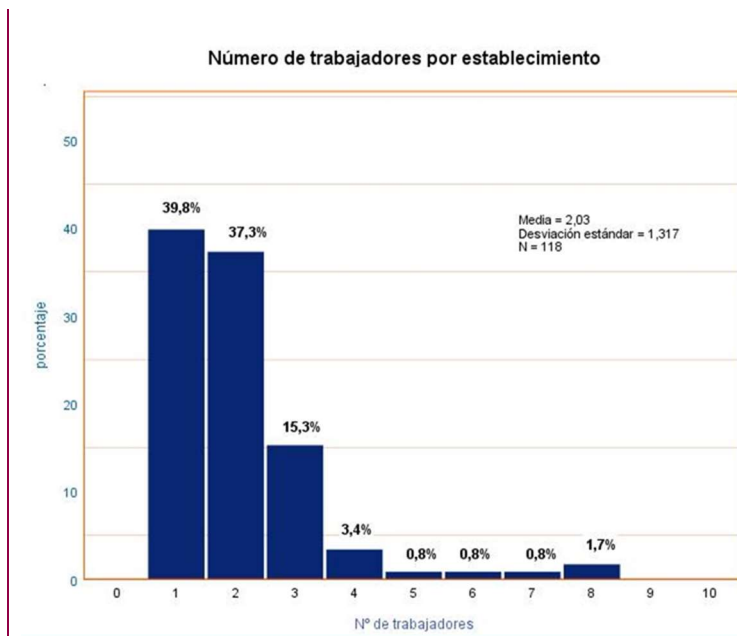
Tipo de "pequeño establecimiento"



proporción de encuestas por "Mercado municipal"



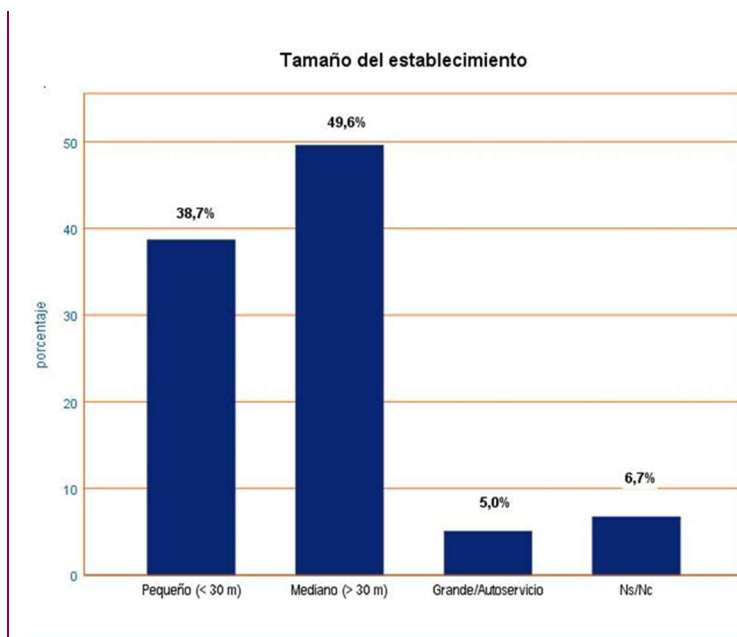
Tamaño del establecimiento según número de trabajadores



El 77,1% del pequeño comercio de productos frescos de Valladolid tiene uno o dos trabajadores. Y un 92,4% uno, dos o tres.

El número medio de trabajadores por establecimiento es de 2,03.

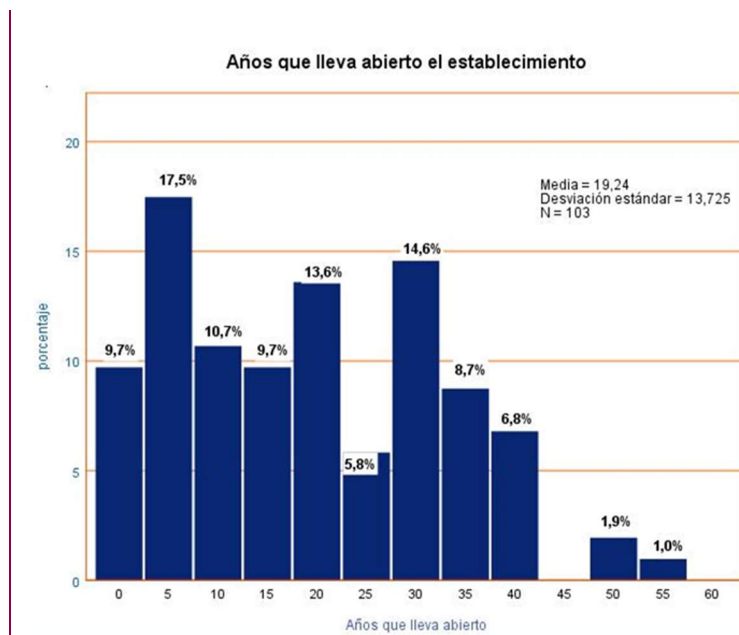
Tamaño del establecimiento según superficie



Nueve de cada diez establecimientos son pequeños o medianos:
-cuatro de cada diez (38,7%) tienen una superficie inferior a treinta metros cuadrados;
-y los otros cinco son de tamaño mediano.

Sólo uno de cada veinte establecimientos encuestados es un autoservicio de tamaño grande (más de cien metros cuadrados).

Antigüedad del establecimiento

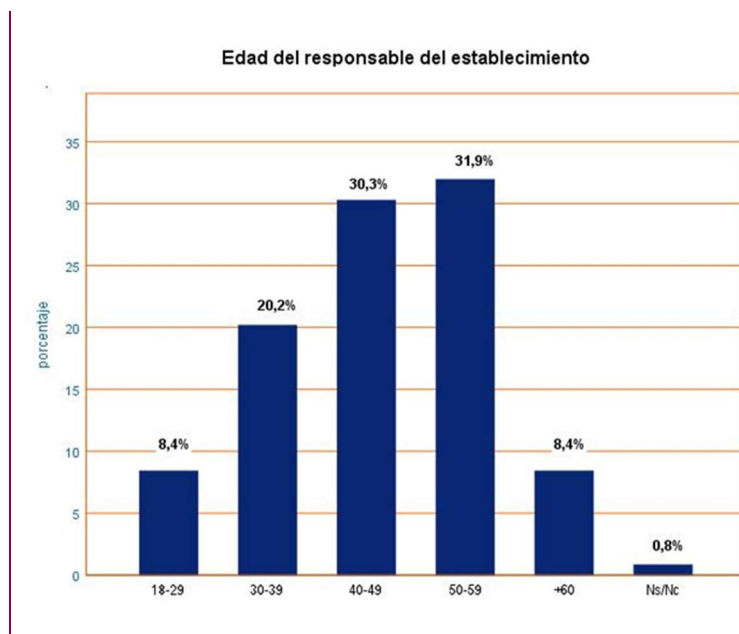


El gráfico muestra el histograma de antigüedad del pequeño comercio de Valladolid.

La antigüedad media del conjunto es de 19,2 años.

Un tercio de los establecimientos encuestados tiene más de treinta años de antigüedad.

Edad del responsable del establecimiento



El grueso de los responsables del pequeño comercio de Valladolid (el 62,2%) tiene una edad de entre 40 y 59 años.

Sólo un 8,4% tiene menos de 30 años.